




CURSO DE
FOTOGRAFÍA

TUTORÍA
PERSONALIZADA

Bengoechea
WORKSHOPS



Info /

Fecha: Jueves 4 de Octubre
Duración: 21 semanas
Horario: Jueves de 15:30 a 19 hs.
Lugar: Concepción Arenal 2421,
Palermo, CABA.
Valor: \$19.500 o 6 cuotas de \$3.500
Pago: Efectivo, Transferencia o
depósito en cuenta.

Duración de clases /

Etapas 1: 2hs a 2.30hs
Etapas 2 y 3: 4hs ó más

Inscripción/

Se realiza mediante una entrevista previa con el profesor *Facundo Bengoechea*.
Para solicitar una entrevista escribinos un email a: contacto@bengoecheaworkshops.com

Curso de Tutoría Fotográfica /

Diseñado para un grupo de 6 alumnos seleccionados. Se abordarán en profundidad todos los aspectos del universo de la fotografía y del mercado laboral.

Los egresados tienen pleno conocimiento de todos los procesos que involucran una producción fotográfica desde la pre-producción hasta la post-producción, incluyendo el trato con el cliente, los proveedores y las dificultades frecuentes en este tipo de trabajo.

Ahondaremos profundamente en fotografía, iluminación con luz natural e iluminación con flashes tanto en estudio como en exteriores.

Dictado por Facundo Bengoechea
www.estudiobengoechea.com
www.facundobengoechea.com
lapartedos.blogspot.com.ar





CONTENIDOS



Etapa 1/

Una visión profunda y fundamental, donde el alumno detalla y corrige los conceptos básicos de la fotografía.

Clase 1: Introducción - la cámara - tipos de lente - el enfoque.

Clase 2: Obturador y velocidad del disparo - Tipos de archivo y protocolo de trabajo.

Clase 3: Sensibilidad ISO - diafragma - fotos ejemplo.

Clase 4: Medición de la luz - Variedad de ejemplos de pares de diafragma y velocidad - ejercicios de práctica - tareas.

Duración de clases /

Etapa 1: 2hs a 2.30hs

Etapas 2 y 3: 4hs ó más

Etapa 2/

Incorporarlo todo, y que tu cámara sea parte de vos, manejar de manera impecable la luz ambiente.

Clase 1: Salida Fotográfica - Medición de la luz sobre modelo - revelado. Vamos a la terraza, probamos los distintos modos de medición sobre el modelo. Practicamos rebotes y bloqueos de luz. Vamos al estudio y revelamos fotos de alumnos para entender el formato RAW y su revelado.

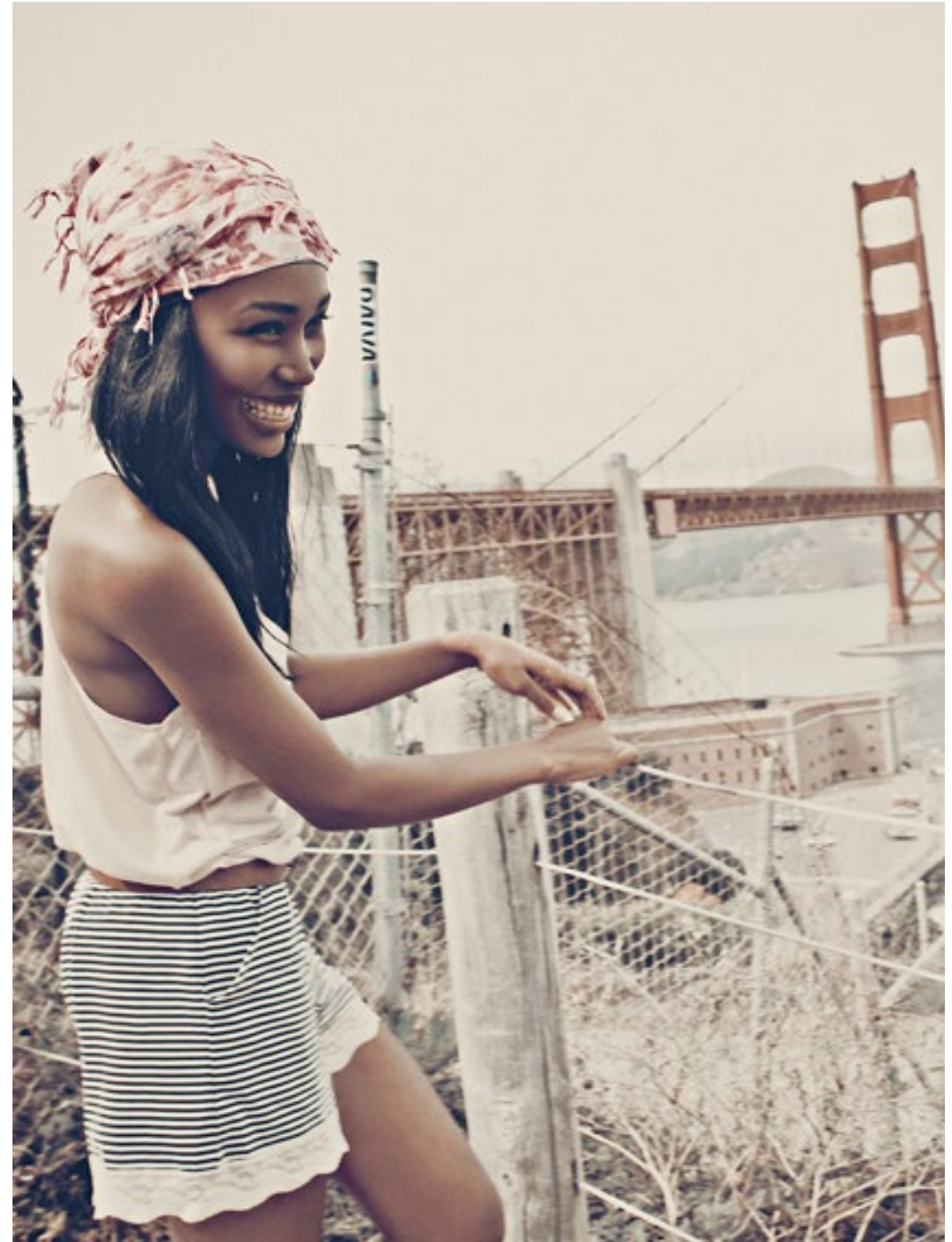
Clase 2: Ajustes básicos de Photoshop y criterios de retoques - Herramientas del Photoshop - El presupuesto fotográfico - El relevamiento de una locación.

Clase 3: Salida fotográfica. Objetivo: agilizar el uso de nuestra cámara - Photoshop: Estilizado de la figura y contorno de modelo. Sesión de derechos de uso de una imagen.

Clase 4: Revisión de tareas - Ajustes en Photoshop de las tomas hechas en la salida anterior - El plan de toma - la sesión de derecho del fotógrafo y modelo.

Clase 5: Salida fotográfica - Tomas con modelo. En el estudio veremos los rubros en fotografía - características de cada rama del trabajo en fotografía.

Clase 6: Revisión clase 5 - trabajo en Photoshop - Introducción al flash y al equipamiento de estudio.





Etapa 3/

Sumar el flash a todo lo que aprendiste y manejar cualquier situación laboral. En esta etapa se hacen tomas en todas las clases.

Clase 1: Repaso por diferentes modificadores de luz: Cono, cacerola, paraguas sólido, paraguas translúcido, softbox, beauty dish. Tomas con modelo. Analizamos las tomas de un alumno hechas en clase.

Clase 2: Ley del cuadrado inverso Asociado a fondo negro, a fondo blanco y a todas las situaciones Repaso de: zonas de medición. Toma con modelo. Analizamos las tomas hechas en clase.

Clase 3: El tamaño de la fuente de luz, características de cada tipo de luz según el tamaño de la fuente. Efectos generales, proyección de sombras, dureza y suavidad de la luz. Zona de medición, manipulación de la escena para lograr el clima deseado usando el fotómetro. Tomas con modelo.

Clase 4: El ángulo de incidencia y de salida de la luz, características, incidencia en el fondo y en el volumen del objeto, iluminación cenital, lateral, supina y frontal. Angulo de salida de la luz del flash, sus efectos y características para lograr el clima deseado en la escena. Tomas con modelo.

Clase 5: Clase de práctica para aplicar los pilares aprendidos de la Iluminación. Tomas con modelo. Llevar el fondo a blanco perfecto y a

negro perfecto.

Clase 6: Toma con modelo. Flash rebotado: Solo se trabaja con flash rebotado con cacerola y cono, no se ilumina con luz directa. Sin cambiar potencia del flash se mide en distintas zonas y se utilizan distintos diafragmas en cámara. Analizamos las tomas hechas en clase.

Clase 7: Balance de blanco y compensación con flash de la luz del exterior.

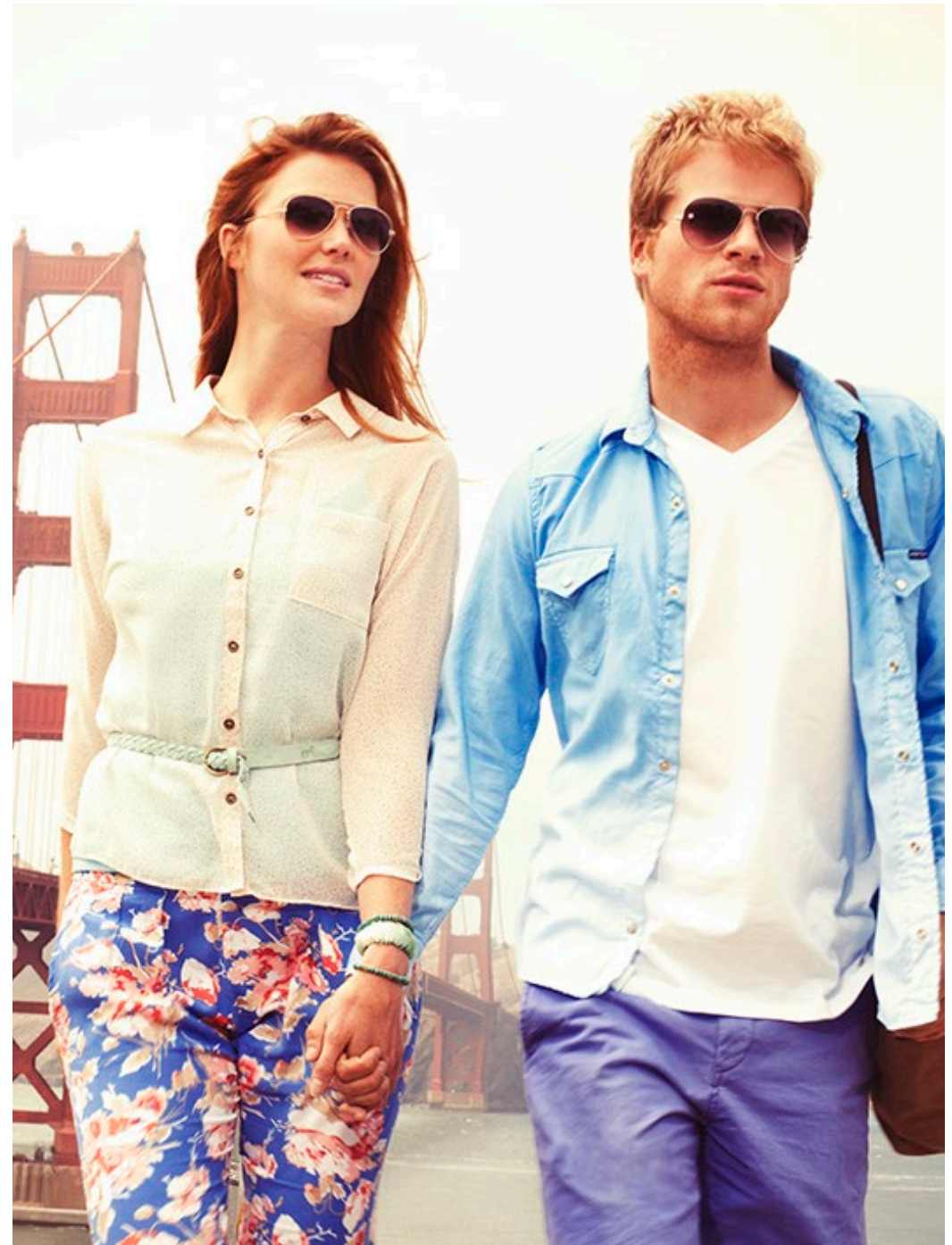
Clase 8: Toma con modelo. Agregando flash a la luz existente en exterior.

Clase 9: Trabajando con mas de un flash. Luz principal, y luces secundarias, como determinarlas y que efectos se pueden conseguir sumando flashes a la escena.

Clase 10: Fotos del tipo “Beauty” uso del beauty dish para tomas de cosmético, y esquemas de luz de cosmética. Luz dura, luz suave. Tomas con modelos.

Clase 11: Fotografía de catálogo en moda. Que es el lookbook y que es el catálogo. Como organizar el día de catálogo para optimizar los recursos. Tipos de iluminación y destacado de texturas. La línea de producción en un día de catálogo.

Clase 12: Tomas con modelo: Clase de práctica general y cierre y devolución a los alumnos de la evolución y puntos a seguir trabajando.





Desarrollo de las clases /

Los cupos son limitados, participarán 6 alumnos previamente seleccionados a partir de una entrevista personalizada con Facundo Bengoechea.

En las clases se buscará que cada alumno pueda entender e incorporar cada nuevo concepto a través de la práctica durante las clases y con las tareas.

Tutoría personalizada /

Facundo atiende en forma personalizada las consultas de los alumnos fuera de los horarios de la clase y durante la semana. El curso de tutoría personalizada es un canal de comunicación directa con el profesor que te acompañará en tu desarrollo como fotógrafo/a.

Tareas /

Durante el desarrollo de las clases se darán numerosas tareas para poner en práctica y afianzar los conocimientos incorporados. Además esas tareas serán revisadas en clases y algunas se utilizarán en el desarrollo de las mismas.

Puntualidad y asistencia /

Es sumamente importante asistir con puntualidad a las clases. El curso de tutoría es un equipo de trabajo de 6 alumnos y el profesor, y en algunas clases de suman modelos, actores e incluso otros fotógrafos que viene a compartir conocimientos. Como en todo equipo de trabajo, necesitamos estar todos conectados y comprometidos con cada clase y con cada práctica.

Importante /

El programa de las clases puede tener modificaciones a partir de las necesidades particulares de cada grupo.

¿Que significa ser tu tutor/mentor?

Un mentor es un atajo.

Asumir el rol de ser tu mentor o tutor en fotografía, significa que tendrás todo mi compromiso y entrega para que llegues tan lejos como vos te lo propongas.

Significa que te voy a transmitir todos mis conocimientos sin guardarme nada, con el fin de que seas el/la mejor fotógrafo/a que puedas ser. Significa que conoceré tus fuertes y tus debilidades.

Conoceré en profundidad tu estilo y tu rombo estético y voy a comprometerme a que consigas perfeccionarlo.

Ser tutor o mentor implica que voy a potenciar tu estética no tratar de que se parezca a la mía.

Al ser tu tutor o mentor, voy a trabajar con tu pasión y tu energía, con tu dedicación y entrega, por lo tanto, no puedo hacer el trabajo por vos sino que voy a comprometerme a que tu energía se aproveche al máximo y esté en el camino correcto, haciéndolo apasionante, divertido y práctico.

Voy a explicarte cosas que me llevaron años aprender y voy a compartir errores que cometí para evitar que los cometas. Por eso esto es un atajo en el camino a la excelencia.

Busco alumnos que tengan decisión y compromiso para poder juntos trabajar fuerte y llegar lejos.

Esa es mi meta.



Facundo Bengoechea